

Jaanus Barkala
Volikogu esimees

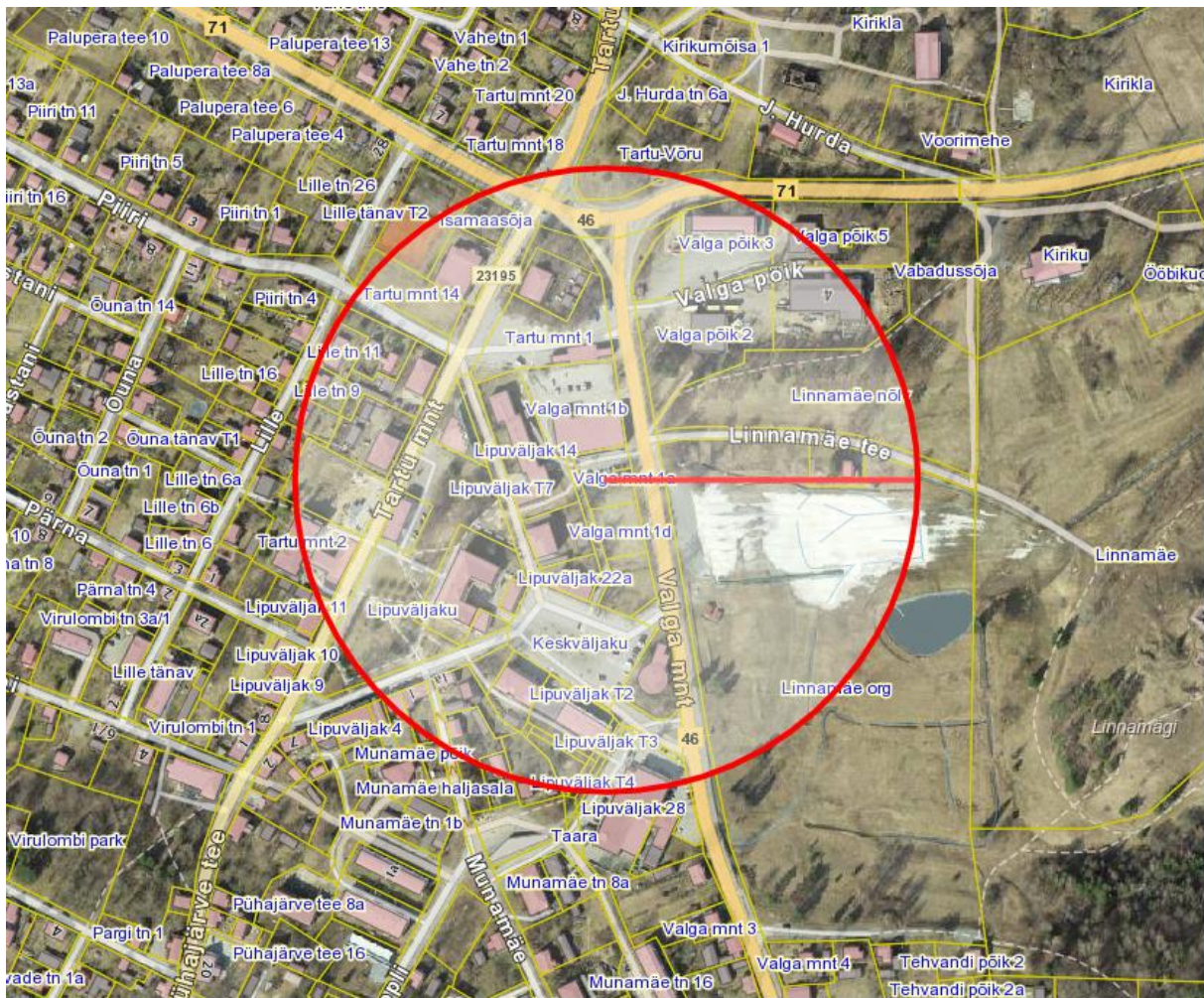
PLANEERITAVA MAA-ALA JA PLANEERITAVA MAA-ALA KONTAKVÖÖNDI PIIR

Otepää vallasisene linn. Pindala 4850 m².

Valga mnt 1a (katastritunnus 55601:004:1520, registriosa nr 2424040), Valga mnt 1c (katastritunnus 55601:004:1761, registriosa nr 1791840), Valga mnt 1d (katastritunnus 55601:004:1762, registriosa nr 2274540), Valga mnt 1e (katastritunnus 55601:004:1763, registriosa nr 2274640), Lipuväljak T6 (katastritunnus 63601:001:0295), 46 Tatra-Otepää-Sangaste tee L2 (katastritunnus 55601:004:0016, registriosa nr 7315550).



Joonis 1. Planeeritava maa-ala piir



Joonis 2. Planeeritava maa-ala kontaktvööndi piir

Koostaja: Enelin Alter, Otepää Vallavalitsuse planeerimisteenistuse juhataja, 766 4820